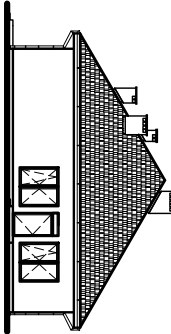


1	TYNK SILIKATOWY	RAL 1015
2	TYNK MOZAIKOWY	RAL 8002
3	BLACHODACHÓWKA	RAL 3000
4	OBROBKA BLACHARSKA	RAL 3000
5	RYNNY/RURY SPUSTOWE	RAL 3000
6	STOLARKA	RAL 9003



Załącznik do umowy projektowej z Klientem o sprawie architektonicznej. Dokumenty i materiały nie mogą być używane do celów innych niż projektowanie i budownictwo. Wszelkie prawa zastrzeżone. Wszelkie prawa zastrzeżone. Wszelkie prawa zastrzeżone.

NAZWA I ADRES BUDOWA BUDYNKU WIELOCELNOSTKOWEGO Z
PRZEZNACZENIEM NA KLUB DZIECIĘCY I
ODZIAŁ PRZEDSZKOLNY
LIPNICA DZIAŁKA NR EWID. 3668/4

INWESTOR GMINA DZIKOWIEC
UL. DWORKA 62,
36-122 DZIKOWIEC

TEMAT ELEWACJA ZACHODNIA

PROJEKTANT AGATA FALAT RJA-22/10
LPA. W BRZEC. ARCHITEKTOWNICZEJ
SPRAWODZAJĄCY ADAM KOZIOŁ RJA-08/09
LPA. W BRZEC. ARCHITEKTOWNICZEJ

OPRACOWAŁ KRYSZTOF LACH

SKALA DATA NR RYS. BRANŻA
1:50 03.2018 ARCH.

autorskie studio projektowo-inwestycyjne
ul. Białackiego 13a/39 36-300 MIELEC tel. (017) 788 46 46
e-mail: aspi@aspi.com.pl www.aspi.com.pl